



Servizi al territorio
 CH-6808 Torricella
 Telefono 091 935 75 14
 Azienda acqua potabile
 Telefono 091 935 75 83
 www.torricella-taverne.ch



Torricella, Aprile 2016

Qualità dell'acqua

Azienda Acqua Potabile di Torricella-Taverne

I requisiti relativi alla qualità dell'acqua potabile sono descritti nella legge federale sulle sostanze alimentari.

L'acqua è di buona qualità? Il Manuale svizzero delle derrate alimentari prescrive che l'acqua potabile è perfetta quando è **insipore, inodore e incolore**.

L'acqua potabile deve inoltre essere **batteriologicamente pura** (ciò significa che deve rispettare dei requisiti igienici e microbiologici prefissati) e **priva di sostanze dannose** (deve rispettare i severi valori limite e di tolleranza stabiliti).

L'approvvigionamento principale dell'acqua nel nostro Comune è garantito mediante le **15 captazioni sorgive** situate nella zona dei monti di Torricella, poste ad un'altitudine compresa tra i 515 m/sm della SO 3 *Fontana dei Salici* e gli 856 m/sm della SO 16 *Fontane*.

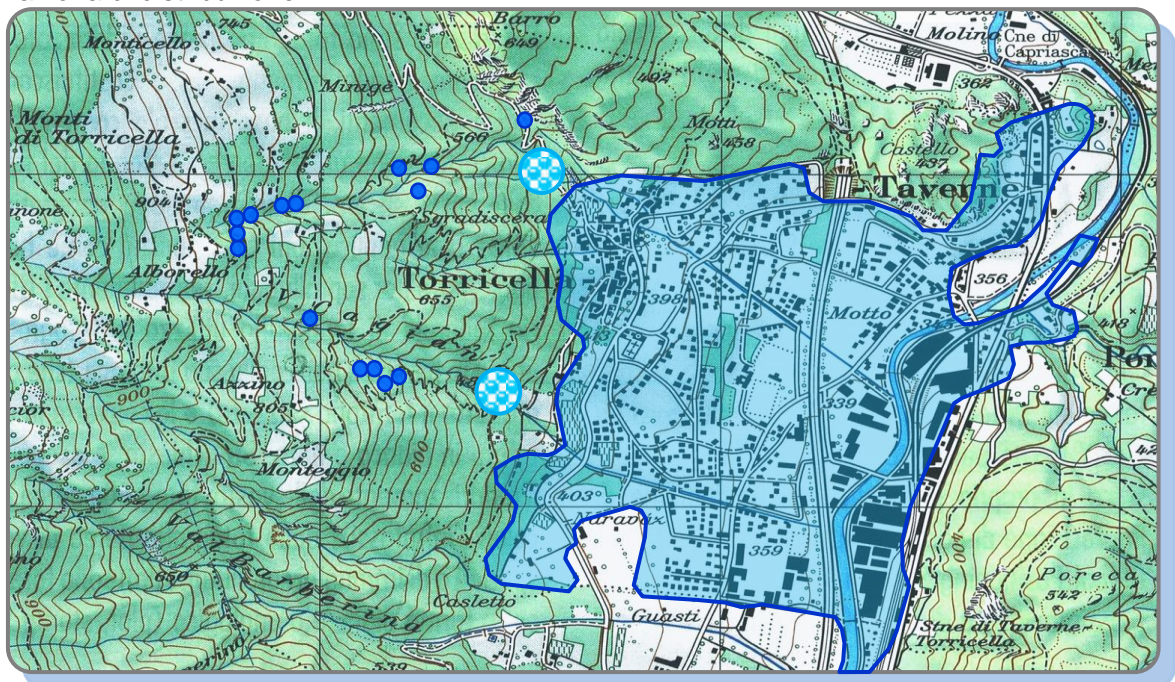
La produzione totale delle nostre sorgenti si attesta mediamente a ca. 450'000 m³/anno

L'acqua prodotta dalle sorgenti viene stoccata, per la gestione giornaliera, in due serbatoi, denominati SE Val Cagiana e SE Fontanelle, per un volume totale pari a 650 m³.

Nei periodi di scarsa produzione delle nostre sorgenti, per coprire il fabbisogno giornaliero, si eroga anche acqua proveniente dalle sorgenti del Pian Cusello (gestite dalle AIL SA), situate a ca. 1'350 m/sm alle pendici del Monte Tamaro, su territorio di Sigirino (Monteceneri) e Mezzovico.

L'acqua che viene distribuita nel nostro Comune è una miscela delle acque sopraccitate.

La zona di distribuzione:



In ossequio all'Articolo 5 dell'Ordinanza del DFI concernente l'acqua potabile, l'acqua sorgiva e l'acqua minerale (RS 817.022.102), il quale prescrive: **<<Chi consegna ai consumatori acqua potabile**



Servizi al territorio
 CH-6808 Torricella
 Telefono 091 935 75 14
 Azienda acqua potabile
 Telefono 091 935 75 83
 www.toricella-taverne.ch



attraverso un acquedotto, è tenuto a informarli almeno una volta all'anno in modo circostanziato sulla qualità dell'acqua potabile.>>, pubblichiamo l'informazione ordinaria annuale sulla qualità dell'acqua potabile erogata dall'acquedotto comunale di Torricella-Taverne.

Le analisi chimico fisiche sono state eseguite il **21 marzo 2016**.

L'acqua distribuita dall'Azienda Acqua Potabile del Comune di Torricella-Taverne **è di eccellente qualità e soddisfa i requisiti legali di potabilità**. Si presenta chiara, limpida, fresca, inodore e con sapore simile alle acque minerali naturali in commercio, con la differenza che **l'acqua del rubinetto costa 1000 volte meno** di quella in bottiglia, è **portata direttamente fino in casa e non produce rifiuti**.

Etichetta della zona di riferimento:

Zona di distribuzione	Toricella-Taverne
Qualità "Classe OMS"	Eccellente
Potabilità	Nessun avviso di non potabilità
Provenienza	Acqua sorgiva
Durezza	Molto dolce: 1°fH
Caratteristiche chimiche	Aggressiva / Molto dolce
Trattamento	SE Fontanelle: Disinfezione con raggi ultravioletti (UV) SE Val Cagiana: Nessuno
Mineralizzazione	Molto debolmente mineralizzata (59.2 mg/L)
Sali minerali e oligoelementi	Bicarbonati: 34 mg/L Calcio: 10.9 mg/L Magnesio: 1.8 mg/L Sodio: 2.5 mg/L Potassio: 1.3 mg/L Cloruro: 0.6 mg/L Solfato: 8.1 mg/L

Qualità "Classe OMS": La classificazione della qualità dell'acqua potabile distribuita viene effettuata secondo le Linee guida concernenti la qualità dell'acqua potabile, pubblicate dall'**Organizzazione Mondiale della Salute OMS**. Le categorie sono suddivise in base alla proporzione % dei campioni negativi per Escherichia coli ed Enterococchi (batteri di origine fecale) ed è riferita alla quantità di popolazione servita.

Potabilità: i casi di non potabilità vengono trattati singolarmente, applicando le azioni correttive preventive secondo le buone pratiche procedurali.

Durezza: scorrendo nel sottosuolo, l'acqua si arricchisce di preziosi minerali e di carbonato di calcio (calcare). **Maggiore è la quantità di calcare** che l'acqua raccoglie e **maggiore è la sua durezza**. Ciò non compromette la qualità dell'acqua anzi le conferisce un sapore ancora più gradevole. L'acqua molto calcarea può però causare problemi alle installazioni delle case. È quindi necessario effettuare la manutenzione degli elettrodomestici e di conseguenza dosare la quantità di detersivo che si utilizza. La durezza dell'acqua si misura in gradi di durezza francesi (°fH). La scala della durezza: **1-7 Molto dolce, 8-15 Dolce, 16-25 Acqua non dura, 25-32 Mediamente dura, 32-42 Dura, >42 Molto dura**.

Mineralizzazione: Il grado di mineralizzazione indica il **contenuto in sali minerali** (residuo fisso) **disciolti in un litro di acqua**, ed è stato calcolato moltiplicando il valore della conduttività elettrica in $\mu\text{S}/\text{cm} \times 0.75$.

Sali minerali: l'acqua fornisce un contributo per **un'alimentazione sana** se contiene soprattutto **bicarbonati** (aiuta a mantenere il corretto valore di pH delle nostre cellule), **calcio** (favorisce la struttura delle ossa e dei denti, favorisce la coagulazione del sangue e l'attività muscolare), **sodio** (con il **potassio**, contribuisce all'equilibrio idrico dei nostri tessuti), **magnesio** (utile per la formazione delle ossa e di molti enzimi, evita i crampi e gli infarti cardiaci), **fluoro** (ha effetti anticarie, soprattutto nei giovani) e **solfato** (stimola le attività biliari ed intestinali).

Per qualsiasi ulteriore informazione o segnalazioni in merito vogliate contattare l'Azienda Acqua Potabile del Comune di Torricella-Taverne (tel: 091/935.75.83, fax: 091/945.42.93, e-mail: utc@torricella-taverne.ch).